

CHÚA NHẬT 17 THƯỜNG NIÊN B

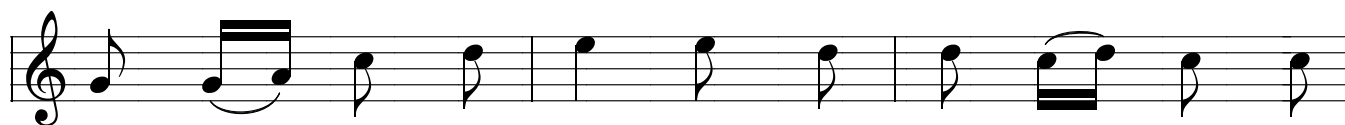
# KHI CON VỀ

Ca nhập lễ

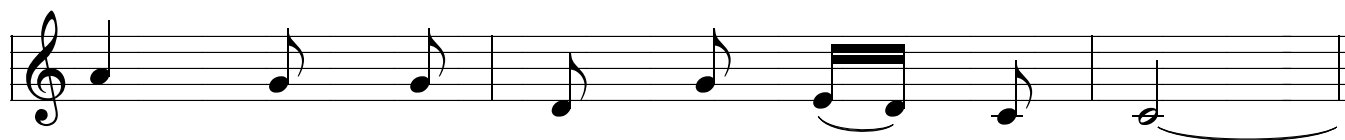
Nguyễn Văn Trinh



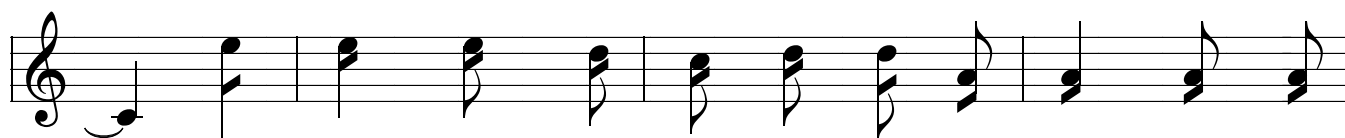
1. Khi con về lòng tràn niềm vui, khi con
2. Con quây quần bên bàn Tiệc Thánh, tim rộn
3. Con quây quần giữa ngàn anh em, khi muôn



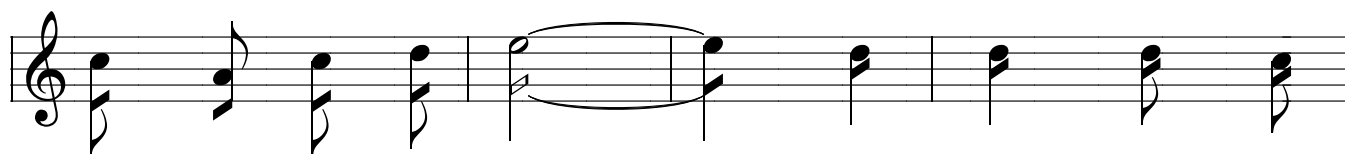
về tình yêu chan chứa, đón tay nhau bước trong ân  
ràng niềm vui ca hát, bánh thơm ngon biết trao cho  
người cùng chia nhau uống chén nho thơm ướp bao ân



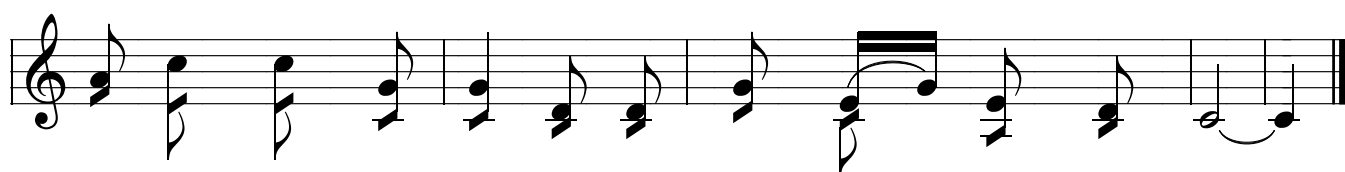
tình, khi muôn người sống trong hoà bình.  
người, khi nhân loại sống trong phục vụ.  
tình, khi muôn người biết yêu thật tình.



ĐK. Hãy đến! Chúa kêu gọi con đi về Ngài, để Ngài



ban hồng ân chan chứa. Xin vâng! Vâng! Con



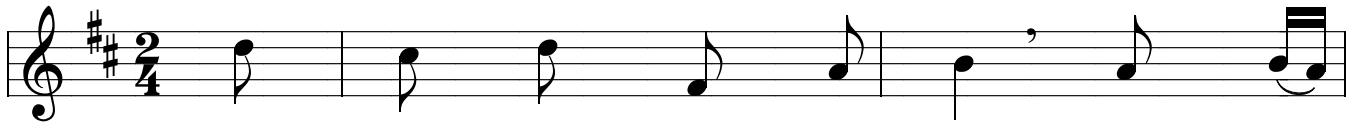
về theo tiếng Ngài gọi vào tình thương chứa chan muôn đời.

# THÁNH VỊNH 144

## CHÚA NHẬT XVII THƯỜNG NIÊN

Đáp ca

Thái Nguyên



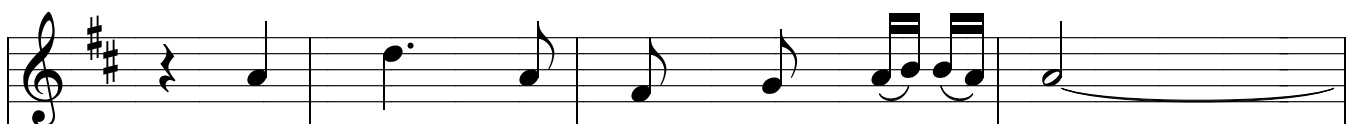
1. Chúa nhân ái và tử bi, chậm bất  
2. Chúng sinh hết lòng cậy trông nơi Chúa  
3. Chúa luôn thánh thiện công minh trong hết



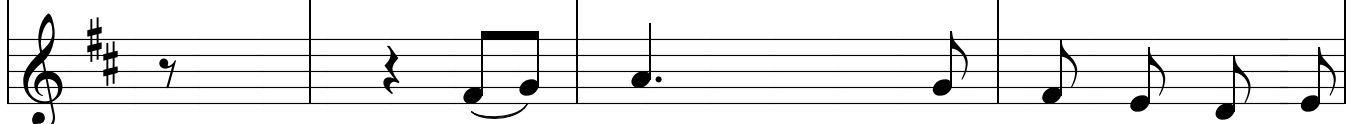
bình và giàu ân phúc. Chúa tử  
là nguồn mạch sự sống. Chúa rộng  
mọi đường nẻo Chúa. Chúa gần



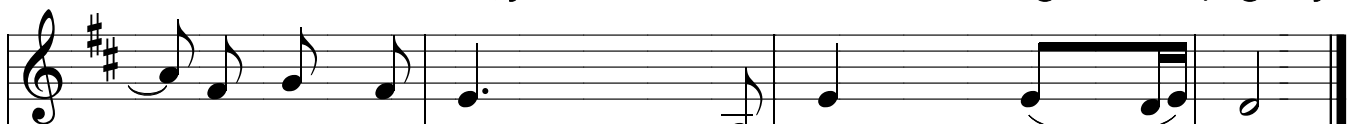
tâm với hết mọi loài, và tử ái với mọi sinh linh.  
tay chúc phúc cho đời, mọi loài mãi sẽ được no nê.  
ai cất tiếng kêu cầu và thành tín chẳng hề phôi phai.



ĐK. Lạy Chúa, khi Ngài rộng mở tay ban



Lạy Chúa, khi Ngài mở rộng tay



là bao sinh vật thoả thuê muôn vàn.



ban, bao nhiêu sinh linh thoả thuê muôn vàn.

# CHÚA NHẬT XVII THƯỜNG NIÊN

Alleluia

Thái Nguyên

Al - le - lu - ia. Al - le - lu - ia. Chúa  
phán: "Thầy gọi các con là bạn hữu,  
vì tất cả những gì Thầy đã nghe biết ở nơi Cha  
Thầy, thì Thầy đã cho các con được biết."  
Al - le - lu - ia. Al - le - lu - ia.

# MỠI LỜI KINH

Ca dâng lễ

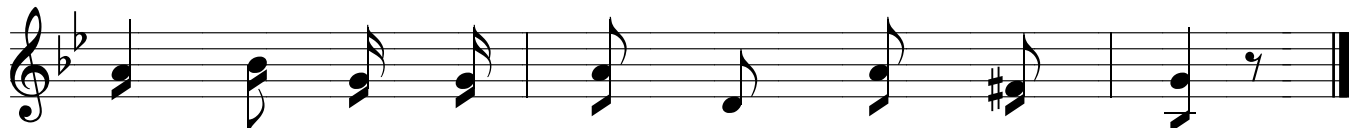
Kim Long



ĐK. Mỗi giọt mồ hôi là mỗi lời kinh, con lo vun



tươi nường đồng hôm sớm, mai đây tinh kết nên rượu bánh



thơm tiến về trời cao mừng Chúa hiển vinh.



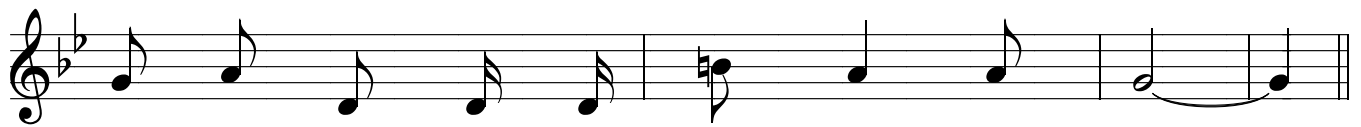
1. Lễ vật con dâng Chúa hôm nay từ  
2. Lễ vật con dâng Chúa hôm nay là  
3. Lễ vật con dâng Chúa hôm nay là



bao nhiêu đêm này bàn tay lao công này tạo  
bao nhiêu lao nhọc là bao nhiêu cơ cực chồng  
bao nhiêu vui mừng là bao nhiêu u buồn trọn



tác, mang theo sướng vui vì  
chất, nhưng luôn vững tin Tình  
lẫn, mong sao lễ dâng được

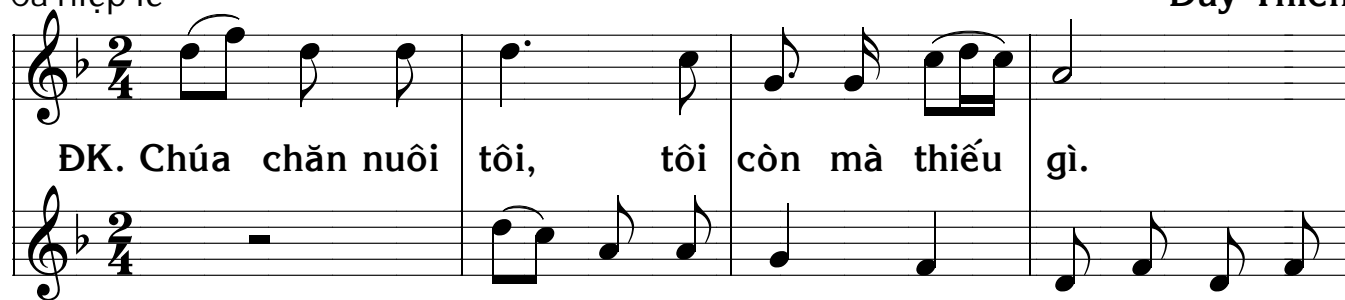


đã góp phần phục vụ Chúa trong muôn người.  
yêu của Ngài làm thần trí con an bình.  
như khói trầm ngào ngạt trước Tôn Nhan Ngài.

# CHÚA CHĂN NUÔI TÔI 1

Ca hiệp lễ

Duy Thiên



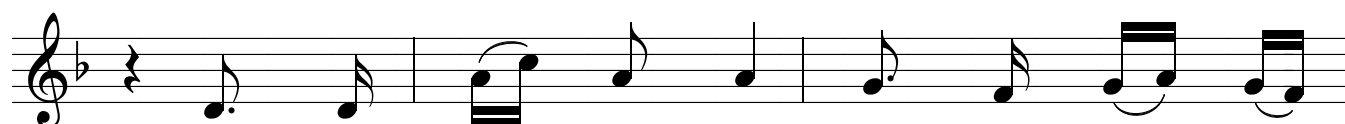
ĐK. Chúa chăn nuôi tôi, tôi còn mà thiếu gì.

Chúa chăn nuôi tôi, tôi còn thiếu gì thiếu

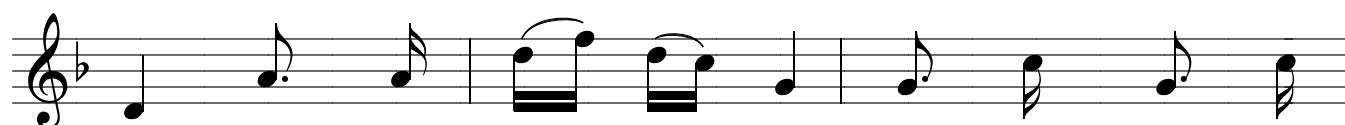


Chúa bảo vệ tôi lẽ nào tôi còn sợ chi còn sợ ai.

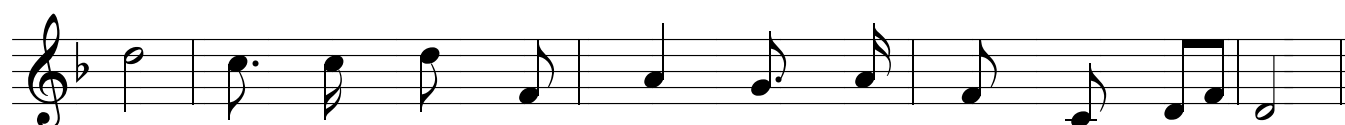
gì. Chúa bảo vệ tôi tôi còn mà sợ chi ai.



1. Người đã dẫn tôi đi trên đồng cỏ xanh
2. Nẻo đường chính tôi theo cây gậy Chúa dẫn
3. Người dọn cỏ cho tôi ngay ở trước quân
4. Trọn cuộc sống dương gian ân sủng Chúa tuôn



ri. Người đã dẫn tôi về, về bên ngàn suối  
đường. Dù vượt suối qua đồi, hoặc qua ngàn tăm  
thù. Người đã xúc trên đầu, dầu thơm Người lai  
tràn. Người là Chúa nhân từ, hằng thương người công

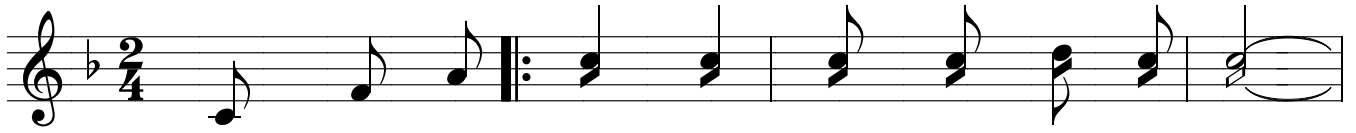


mát. Tôi ăn uống thoả thuê, thêm sức cho hồn tôi.  
tối. Tôi đâu có sợ chi vì Chúa ở cùng tôi.  
láng. Tôi vui sống thanh thoi, vì Chúa thương hồn tôi.  
chính. Tôi vui sống thanh thoi, êm ái thay nhà Người.

# ĐƯỜNG ĐI CÓ CHÚA

Ca tạ lễ

Khuyết Danh



ĐK. Đường đi có Chúa gian nguy ta có lo chi.  
...quyết hiên ngang theo Chúa ra đi.



Đường đi có Chúa đau thương ta quyết ra đi.  
Dù đường đầy muôn chông gai ta có lo chi.



Ta luôn hăng hái lên đường, chông gai nguy  
Đi theo tiếng Chúa kêu mời mang tin yêu



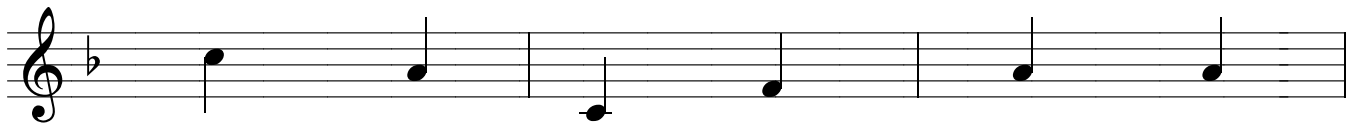
khó coi thường, ra đi gieo rắc tình thương.  
đến cho đời, mong...



Cùng nhau ta... ..cho sáng danh Chúa Trời.



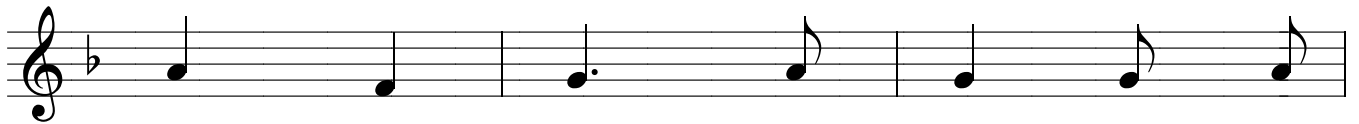
1. Chúa là mục tử dẫn dắt ta  
2. Chúa là đường ngay ta quyết đi



đi, Chúa là ánh sáng soi  
theo, Chúa là chân lý ta



lối ta đi. Đi có Chúa ta  
quyết tin yêu. Đi theo Chúa khắp



không còn lo lắng chi. Trong tay  
nơi truyền rao Phúc Âm. Mang tin



Chúa an tâm nào ta bước đi.  
mến yêu thương nào ta bước đi.